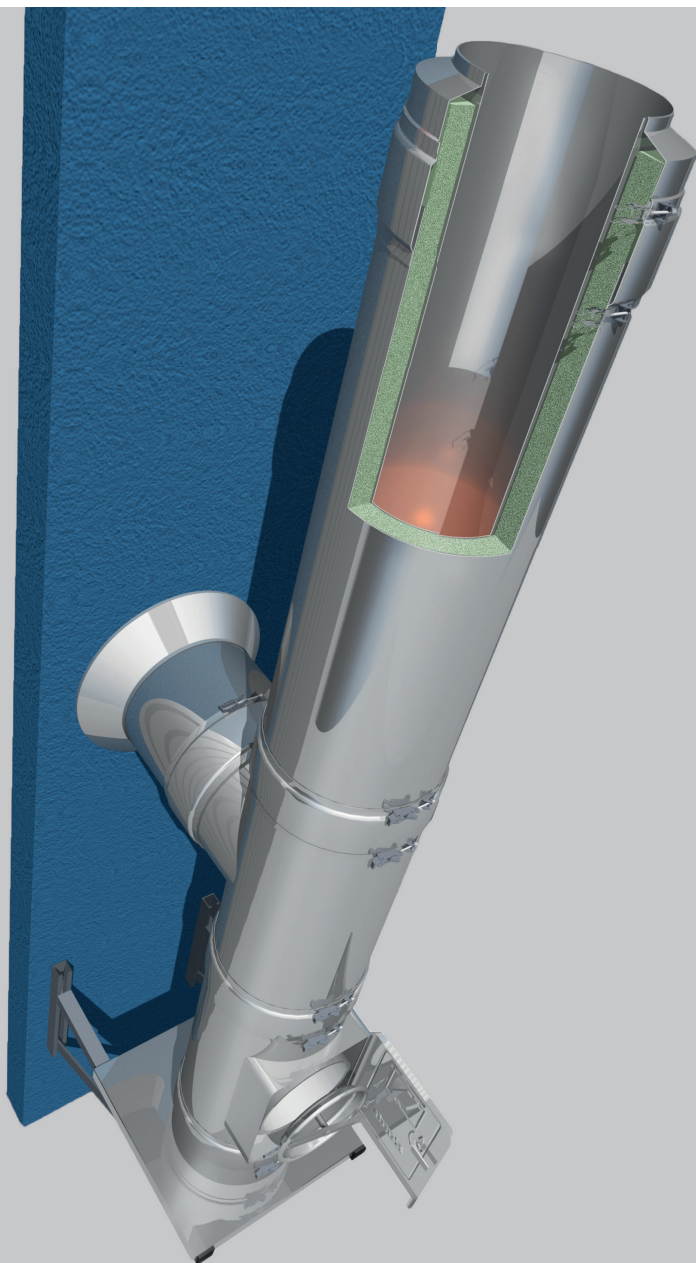


Edelstahl-System DW – der Klassiker

Produktinformation



Der Klassiker

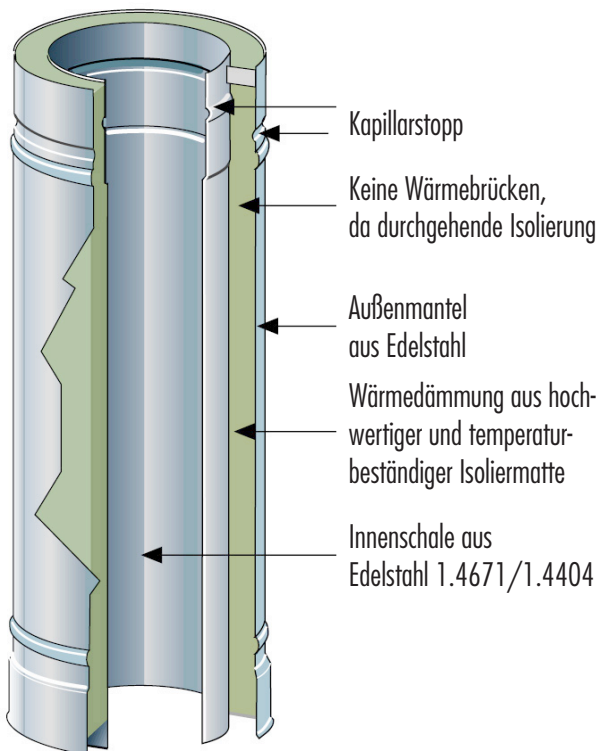
Das doppelwandige, feuchteunempfindliche DW-System ist der bewährte Klassiker mit Klemmbandmontage. Die ausgeklügelte, stabile Konstruktion mit Kapillarstop innen und außen verhindert das Eindringen von Feuchtigkeit und sorgt in Verbindung mit der 30 mm Wärmedämmung für einen stets guten Zug. Zusammen mit der bewährten Qualität „Made in Germany“ sind Sie auf der sicheren Seite und können sich auf ein langlebige System aus dem Hause Raab verlassen.

Raab DW ist für alle Regelfeuerstätten, inklusive Festbrennstoffen, einsetzbar sowie für moderne Öl- und Gasfeuerstätten. Mittels einer einfach zu montierenden EPDM-Lippenichtung können Brennwertkessel bis 120 °C Abgastemperatur im Überdruckbetrieb angeschlossen werden. Die frei ausdehnbare Innenschale garantiert zusammen mit der fugenlosen Wärmedämmung ohne Kältebrücken einen leisen Betrieb ohne Temperaturspannungen bei geringer Oberflächentemperatur. Die statisch tragende Außenschale mit breitem Schnellverschluss-Klemmband überzeugt den Handwerker durch maximale Stabilität auch bei schwierigen Einbausituationen.

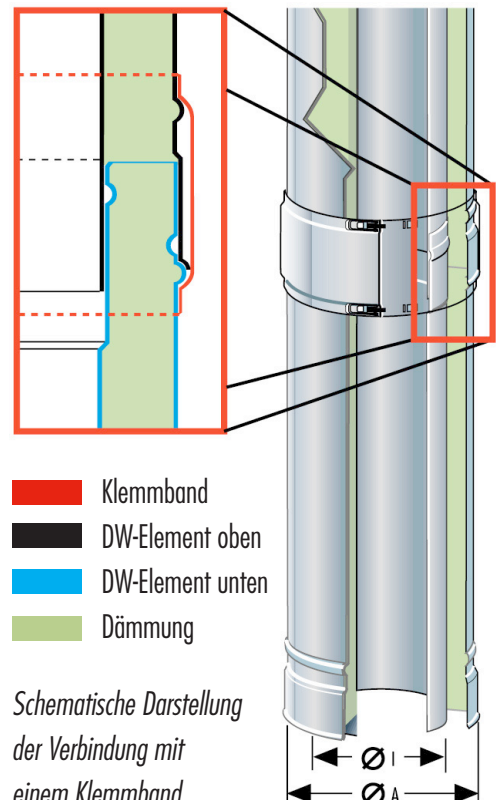
Als WPG-Ausführung für Stückholz, Holzpellets und Hackschnitzel auch für feuchte Betriebsweise nach Rußbrand zugelassen.

Einsatzbereiche

- ✓ Feuerstätten für Öl, Gas, Festbrennstoffe, Holz, Hackschnitzel, Pellets
- ✓ Niedertemperatur- und Brennwertanlagen
- ✓ Abgastemperaturen bis 600 °C, rußbrandbeständig
- ✓ Trockene und feuchte (FU) Betriebsweise
- ✓ Unterdruck oder Überdruck bis 200 Pa mit Dichtung
- ✓ Ein- und Mehrfachbelegung, Verbindungsleitungen
- ✓ Moderne Feuerstätten im Wohn-, Industrie- und Gewerbebau



Details eines DW-Elements



Vorteile

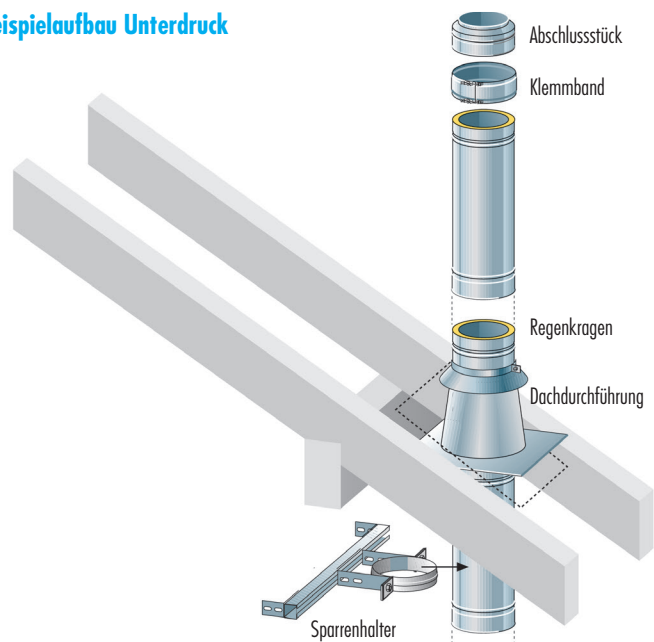
- ✓ **Bewährte Verbindungstechnik:** Die Stoßstellen der Elemente haben ihre Zuverlässigkeit seit vielen Jahren unter Beweis gestellt.
- ✓ **Kapillarstopp:** Vor Feuchtigkeit abgesichertes System nach innen und außen.
- ✓ **Schnelligkeit:** Vom Fachmann einfach zu montieren und nach Montage sofort einsatzbereit.
- ✓ **Flexibel:** Durch Bauteilvielfalt problemlos an schwierige Bedingungen anzupassen.
- ✓ **Leistungsspektrum:** Abgastemperaturen bis 600 °C, Unterdruck, Überdruck bis 200 Pa, trockene und feuchte Betriebsweise.
- ✓ **Hochwertige Materialien:** Bestes Material und moderne Fertigungsmethoden sorgen für eine zuverlässige und langlebige Abgaslösung.
- ✓ **Hohe Qualität:** Zugelassenes System mit CE Leistungserklärung DOP Nr. 0432-CPR-00117-20, Qualitätsmanagement-System nach DIN EN ISO 9001.
- ✓ **Hoher gestalterischer Spielraum:** Neben architektonisch elegantem Erscheinungsbild auch in verschiedenen Oberflächen gegen Aufpreis lieferbar (glänzend, matt, gebürstet, pulverbeschichtet oder kupfergalvanisiert).

Material

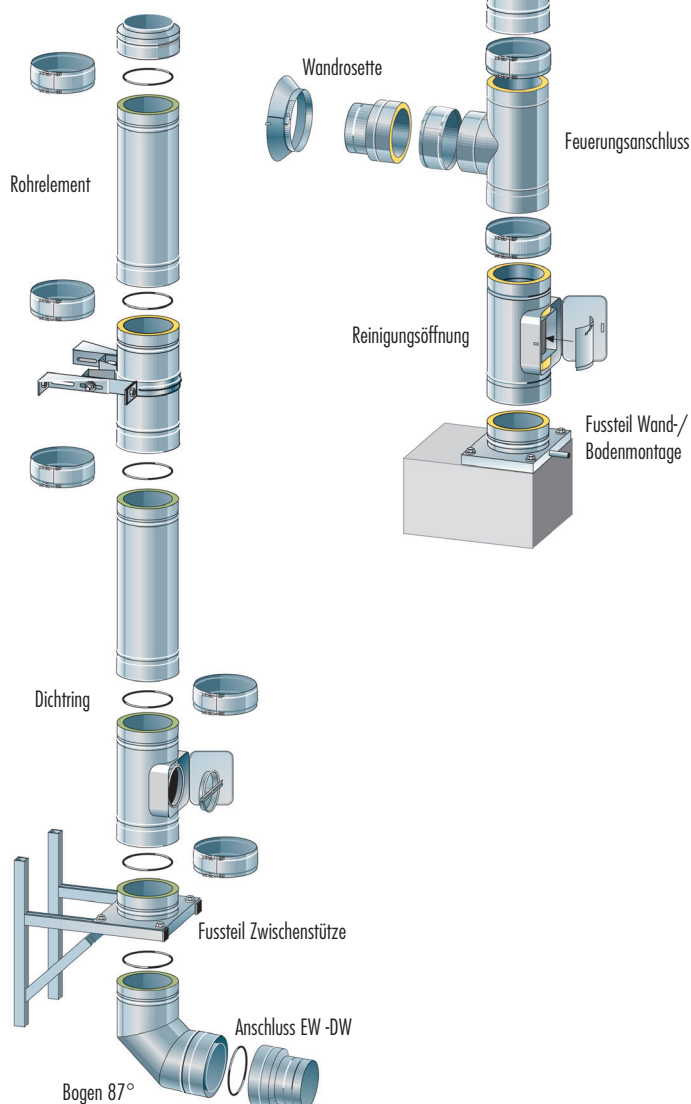
- ✓ **Innenrohr:**
 - Hochwertiger Qualitäts-Edelstahl 1.4404
 - Materialstärke 0,6 mm
 - Ø 100–600 mm
- ✓ **Fugenlose Wärmedämmschicht 30 mm**
- ✓ **Außenmantel:**
 - Edelstahl 1.4301 verschmutzungsarm, hochglänzend
 - Materialstärke 0,5 mm, ab Ø 400 0,6 mm
 - Statisches, breites Klemmband mit zwei Schnellspan-Verschlüssen serienmäßig



Beispielaufbau Unterdruck



Beispielaufbau Überdruck





*Sonderlösung Raab DW für Kachelofen und Heizung
(Absprache mit Schornsteinfeger erforderlich)*



Joseph Raab GmbH & Cie. KG
 Gladbacher Feld 5
 56566 Neuwied

Tel.: +49 (0) 2631 / 913-0
 Fax: +49 (0) 2631 / 913-2760
www.raab-gruppe.de - info@raab-gruppe.de

Stand 03/2022, Version 1.0