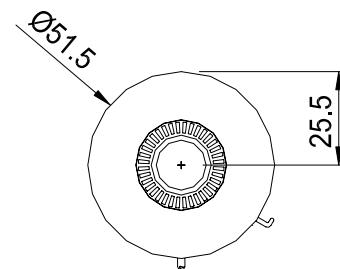
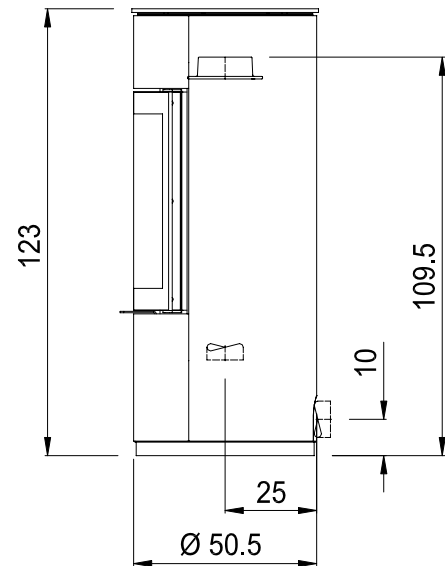
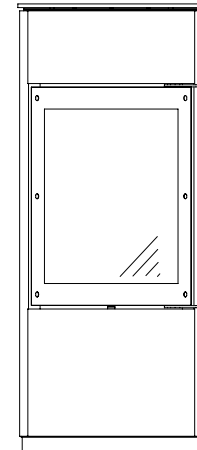




**Holz oder Pellet
stromlos**

Technische Daten des runden Kaminofens

Abmessungen (cm)	Breite	Höhe	Tiefe
Kaminofen	51,5/51,5/55,5	123/123/125	51,5/51,5/55,5
Feuerraum	34	60	30
Feuerscheibe	36	48	
Feuertür	44	60	
Rauchrohranschluss Ø 15 nach ↑ Höhe bis Rohrstützen oben			109,5
Außenluftanschluss Ø 10 nach → oder ↓ Höhe bis Mitte Anschluss waagrecht			10
Tiefe bis Mitte Anschluss senkrecht			25 / 25 / 27
Gesamtgewicht	Schamotte	Speicherblock	
148 / 167 / 284 kg	22 kg	28 kg	
Daten für	Pelletbox	Scheitholz	
Nennwärmeleistung	5,0 kW	5,1 kW	
Leistungsabgabe	5 - 3 kW	5,6 - 3 kW	
Wirkungsgrad	76%	81%	
Raumheizvermögen*	50 - 150 m³	70 - 210 m³	
Brennstoffmenge	2,7 kg	1,7 kg / h	
Feuerdauer	bis zu 2 h	bis zu 4 h	
Wärmeabgabe	bis zu 6 h	bis zu 8 h	
Abgasmassenstrom	8,28 g/s	5,89 g/s	
Abgastemp. a. Stutz.	270 °C	235 °C	
min/max Förderdruck	12 / 15 Pa	12 / 15 Pa	
CO (13%/O2) [mg/m³]	227	887	
CO (13%/O2) [%]	0,018	0,071	
Staub (13%/O2) [mg/m³]	12	34	
NOx (13%/O2) [mg/m³]	125	133	
CxHy (13%/O2) [mg/m³]	17	52	
Wandabst. hinten	10 cm	10 cm	
Wandabst. seitlich	10 cm	10 cm	
Abstand n. vorne	65 cm	90 cm	



Erfüllt im Scheitholz- / Holzbrikett- und Pelletbetrieb die neuesten Normen (siehe Normenübersicht).

Beim runden Kaminofen, Modell Nimes

bitte die Aufstellungs- und Bedienungsanleitung beachten

Geeignet auch für Mehrfach - Schornsteinbelegung

Wahlweise mit raumluftunabhängiger Ausführung:

DIBt-Zulassung Z-43.12-354

* Abhängig von der Ofenplatzierung im Wohnraum, der Hausisolierung, der Raumhöhe und der Holzauflage

Ermittlung der Emissionswerte mit Rohrstück 75 cm
Abweichung der Emissionswerte bei anderen Rauchrohlängen möglich

Jegliches Zubehör wie u. a. Rauchrohre und Vorlegeplatten sind nicht im Lieferumfang inbegriffen, können aber separat erworben werden.

Für Bodenschutzplatten: siehe d. Länder FeuVO
Änderungen, Druckfehler, Struktur- u. Farbabweichungen vorbehalten!

Desweiteren berät Sie vorzüglichst praxisnah Ihr

Ofenbauer oder Ofenfachhändler:

www.maxblank.com/haendler/fachpartner-finden

oder unter: www.maxblank.com

ENR	Modell	Lieferzeit		
234-2201	Nimes Steel ↑ · Korpus Stahl anthrazit · Brennraumtüre und Glasdeckel schwarz	3		
232-2101	Nimes Crystal ↑ · Brennraumtüre und Glasdeckel schwarz · Korpus Kristallglas schwarz glänzend	3		
232-2201	· Korpus Kristallglas weiß mattiert	3		
233-2201	Nimes Stone ↑ · Brennraumtüre, Sims und Glasdeckel schwarz · Korpus Stein hellgrau gestrahlt	3		
233-2401	· Korpus Stein creme glatt	3		
233-2101	· Korpus Stein creme gemeißelt	3		
233-2501	· Korpus Stein anthrazit geflammt	3		
Außenluftanschluss vorbereitet: Unbedingt bei Bestellung mit angeben: Außenluftanschluss <u>waagrecht</u> oder <u>senkrecht</u> (im Lieferumfang enthalten) Bei drehbarer Ausführung nur senkrecht möglich!				
Pellet-Systemeinsatz - stromlos				
554-2005	Pellet Kasette mit 5 kW (bei Kauf mit dem Kombiofen) Pellet Kasette mit 5 kW (Nachrüstatz) · aus hitzebeständigem Edelstahl · mit 1 schwarzem Ceran Spezialglas · mit Anzünder, Silikon-Handschuhe, Pellet-Filztasche bis 20 kg, Reinigungspinsel, Pelletschaufel			
Zubehör & Ersatzteile (Wichtig! Immer Seriennummer angeben!)				
303232-916 303002	Wärmespeicherblock (4 Steine mit 28 kg) DIBt-Prüfung für raumluftunabhängige Ausführung (bei drehbaren Modellen nicht möglich) Auf Wunsch mit Steindeckel in: - Naturstein hellgrau gestrahlt - Naturstein creme glatt - Naturstein anthrazit geflammt Drehsockel für drehbare Ausführung (nur senkrechter Außenluftanschluss möglich!)			
303151-911	Schamotte für Brennraum (Satz) 1. BlmSchV Stufe 2			
308103 307033 303044 9120070005	Feuerraumscheibe inkl. Dichtungspaket Scheibendichtung Feuerraum Türdichtung Feuerraum Kleber Thermic 1100 °C (17 ml Tube)			
29232311 29232400	Vorlegeplatte Edelstahl (siehe Zubehörliste) Vorlegeplatte Glas (siehe Zubehörliste) Weiteres Anschlusszubehör siehe Zubehörliste			
Bitte beachten Sie die Natursteinmerkmale!				