

5.1 a) Ferro - Lux



Einsatzzweck/ Verwendung	Verbindungsleitung aus Stahlblech DC01 (St12) mit eingezogener Steckverbindung, für den Einsatzbereich im Wohn- und Sichtbereich für frei im Raum stehende Kaminöfen nach DIN 1298
Feuerungsart	Festbrennstoffe
Einsatztemperatur	≤ 400°C ≤ 600°C
Material	Stahlblech
Wandstärke	2,0 mm
Schweißnaht	WIG ohne Zusatz
Farben	schwarz 702.284 gussgrau 702.288 Auf Anfrage: schwarz-metallic 702.310 gussgrau hell 800.820
Oberfläche	mit hitzefestem Senothermlack beschichtet
Mittlere Rauigkeit	1 mm
CE-Zertifikatsnummer	0036 CPD 9174 017
CE-Klassifizierung nach DIN EN 1956-2	T600 - N1 - D - Vm - L01200 - G400 mit Strahlungsschutz



FERRO1412



FERRO1417



FERRO1407



Produktinformation

„Anforderungen an Metall-Abgasanlagen Teil 2:
Innenrohre und Verbindungsstücke aus Metall“ DIN EN 1856-2:2009

Herstelleridentifikation: **Firma jeremias GmbH**
Opfenrieder Str. 11-14
91717 Wassertrüdingen
 Tel.: +49 (0) 9832 / 68 68-50
 Fax: +49 (0) 9832 / 68 68-68
 Internet: www.jeremias.de
 E-Mail: info@jeremias.de

Produktbezeichnung: **FERRO-LUX** (starre einwandige Verbindungsstücke)
 (Handelsname)

Benannte Stelle: TÜV SÜD Industrie Service GmbH

Name und Funktion des Verantwortlichen: **Stefan Engelhardt** Geschäftsführer 

Kennzeichnung Begleitdokumente

Starre Verbindungsstücke	EN 1856-2	T600	N1	D	Vm-L01200	G375 NM	120	Einwandige Verbindungsstücke, rußbrandbeständig, für Verbindungen von Kaminöfen / Festbrennstofffeuerstätten zum Schornstein / Abgasanlage, belüftet auf gesamter Länge
						G390 NM	130	
						G450 NM*	150	
						G480 NM*	160	
						G540 NM*	180	
						G600 NM*	200	

Produktbeschreibung								Starres Verbindungsstück aus Metall
Normennummer								Druckfestigkeit: n.p.d.
Temperaturklasse								Biegefestigkeit: n.p.d.
Druckklasse								Strömungswiderstand: Mittlere Rauigkeit: 1,0 mm, Zeta-Werte nach DIN EN 13384-1
Kondensatbeständigkeit (W. feucht / D: trocken)								Wärmedurchlasswiderstand: 0 m²K/W
Korrosionsbeständigkeit								Rußbrandbeständigkeit: Ja
Werkstoffspezifikation des Innenrohres								Frost-Tauwechselbeständigkeit: Ja
Rußbrandbeständigkeit und Abstand zu brennbaren Baustoffen (mm) ohne Strahlungsschutz								
Nenndurchmesser (Ø) in mm								

*Mit Strahlungsschutz kann der Abstand zu brennbaren Bauteilen für alle Ø auf 400 mm festgelegt werden

<input type="checkbox"/> schwarz	<input type="checkbox"/> 2,0 mm	<input type="checkbox"/> Termin:	Kundennr.:
<input type="checkbox"/> gussgrau		<input type="checkbox"/> Post:	Kundenname:
<input type="checkbox"/> schwarz metallic		<input type="checkbox"/> Abholung:	Lieferanschrift/ Kommission:
<input type="checkbox"/> gussgrau hell		<input type="checkbox"/> Auslieferung:	
Datum, Unterschrift / Stempel		Eingangsnummer wird eingefügt von Jeremias	
		Tel.:	

Bitte geben Sie hier die gewünschten Durchmesser Ø an ▶ ▶ ▶						
Code	Bezeichnung	S.	▼	▼ Stückzahl ▼	▼	▼
FERRO_416	Winkel (Schenkell. 450/700 mm) m. Tür, Drosselkl. Wandros. & Wandfutter (Set)	72				
FERRO_415	Winkel (Schenkell. 450/700 mm) mit Tür und Drosselklappe	72				
FERRO_417	Vollformbogen (Schenkell.450/700 mm) m.Tür,Drosselkl.,Wandros.&Wandfutter (Set)	72				
FERRO_401	Längenelement 1000 mm	72				
FERRO_402	Längenelement 750 mm	72				
FERRO_403	Längenelement 500 mm	72				
FERRO_404	Längenelement 330 mm	72				
FERRO_405	Längenelement 250 mm	72				
FERRO_406	Längenelement 150 mm	72				
FERRO_450	Längenelement 1000 mm mit Drosselklappe und Tür (mit Einzug)	72				
FERRO_450-1	Längenelement 1000 mm mit Drosselklappe und Tür (ohne Einzug)	72				
FERRO_451	Längenelement 500 mm mit Drosselklappe und Tür (mit Einzug)	72				
FERRO_451-1	Längenelement 500 mm mit Drosselklappe und Tür (ohne Einzug)	72				
FERRO_418	Längenelement 300 mm mit Drosselklappe	72				
FERRO_464	Längenelement 300 mm mit Drosselklappe und Tür	72				
FERRO_465	Längenelement 150 mm mit Drosselklappe (mit Einzug)	72				
FERRO_465-1	Längenelement 150 mm mit Kondensatring (ohne Einzug)	72				
FERRO_460	Winkel 15° mit Tür	72				
FERRO_461	Winkel 30° mit Tür	72				
FERRO_409	Winkel 45° mit Tür	72				
FERRO_407	Winkel 90° mit Tür	72				
FERRO_431	Winkel drehbar 0-90° mit Tür	72				
FERRO_412	Winkel 15° ohne Tür	72				
FERRO_411	Winkel 30° ohne Tür	72				
FERRO_410	Winkel 45° ohne Tür	72				
FERRO_408	Winkel 60° ohne Tür	72				
FERRO_445	Vollformbogen 45° mit Tür	72				
FERRO_446	Vollformbogen 90° mit Tür	72				
FERRO0413	Wandfutter doppelt 100 mm, unlackiert	72				
FERRO0414	Wandfutter doppelt 200 mm, unlackiert	72				
FERRO_422	Wandrosette 55 mm	72				
FERRO_423	Wandrosette groß 85 mm	72				
FERRO_440	Erweiterung 120 - 130 mm	72				
FERRO_441	Reduzierung 180 - 150 mm	72				
FERRO_442	Reduzierung 160 - 150 mm	72				
FERRO_444	Reduzierung 200 - 180 mm	72				
FERRO_443	Steckverbinder, unlackiert	72				
FERRO_462	Deckendurchführung rund	72				
FERRO_463	Deckendurchführung quadratisch	72				
FERRO 1...	schwarz					
FERRO 2...	schwarz metallic					
FERRO 3...	gussgrau					
FERRO 4...	gussgrau hell					

Ihre Auftragsannahme : Fax: + 49 (0) 98 32 - 68 68 - 60 Tel.: + 49 (0) 98 32 - 68 68 - 55/ 58/ 44 Kostenlose Bestellung: Fax: 08 00 - 53 73 64 27

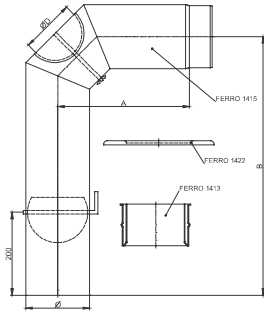
Ofenrohr

5.1 a) Ferro - Lux Maße

FERRO1416

UD ▼

--	--	--	--



Winkelrohr (Schenkell. 450/700 mm) mit Tür, Drosselklappe, Wandrosette und Wandfutter

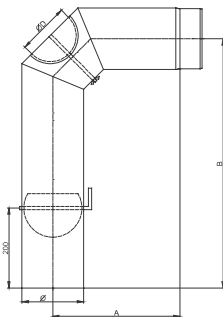


Ø	120	130	150	160	180	200	250		
A	335	330	320	315	305	295	270		
B	640	635	625	620	610	600	575		
kg	7,77	8,41	9,40	9,94	10,92	11,91	14,02		
Ø									
A									
B									
C									
D									
kg									

FERRO1415

UD ▼

--	--	--	--



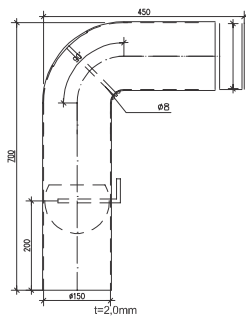
Winkelrohr (Schenkellänge 450/700 mm) mit Tür und Drosselklappe



Ø	120	130	150	160	180	200	250		
A	335	330	320	315	305	295	270		
B	640	635	625	620	610	600	575		
D	100			130			150		
kg	5,80	6,30	7,00	7,40	8,10	8,80	10,20		
Ø									
A									
B									
C									
D									
kg									

FERRO1417

--	--	--	--



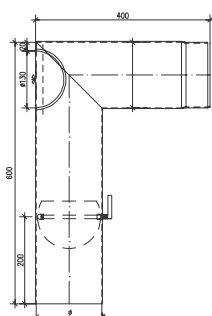
Vollformbogenrohr mit Tür, Drosselklappe, Wandrosette und Wandfutter



Ø	120	130	150	160	180	200	250		
kg									
Ø									
A									
B									
C									
D									
kg									

FERRO1469

--	--	--	--



Kniewinkelrohr mit Tür und Drosselklappe



Ø	120	130	150	160	180	200	250		
kg									
Ø									
A									
B									
C									
D									
kg									



FERRO1401

UD ▼



Längenelement 1000 mm

Ø	120	130	150	160	180	200	250		
kg	5,92	6,41	7,40	7,89	8,88	9,86	12,33		
Ø									
A									
B									
C									
D									
kg									

FERRO1402



Längenelement 750 mm

Ø	120	130	150	160	180	200	250		
kg	4,44	4,81	5,55	5,92	6,66	7,40	9,252,		
Ø									
A									
B									
C									
D									
kg									

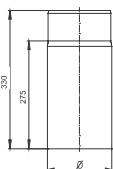
FERRO1403



Längenelement 500 mm

Ø	120	130	150	160	180	200	250		
kg	2,96	3,21	3,70	3,95	4,44	4,93	6,17		
Ø									
A									
B									
C									
D									
kg									

FERRO1404



Längenelement 330mm

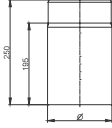
Ø	120	130	150	160	180	200	250		
kg									
Ø									
A									
B									
C									
D									
kg									

5.1 a) Ferro - Lux Maße

FERRO1405

UD ▼			
------	--	--	--

Längenelement 250 mm

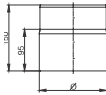


Ø	120	130	150	160	180	200	250		
kg	1,48	1,60	1,85	1,97	2,22	2,47	3,08		
Ø									
A									
B									
C									
D									
kg									

FERRO1406

UD ▼			
------	--	--	--

Längenelement 150 mm

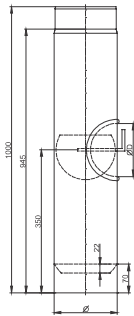


Ø	120	130	150	160	180	200	250		
kg	0,89	0,96	1,11	1,18	1,33	1,48	1,85		
Ø									
A									
B									
C									
D									
kg									

FERRO1450

UD ▼			
------	--	--	--

Längenelement 1000 mm mit Drosselklappe und Tür
(mit Einzug)

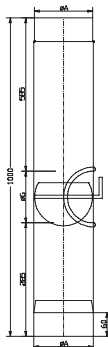


Ø	120	130	150	160	180	200	250		
A	100	130	130	130	130	145	200		
kg	6,02	6,51	7,55	8,05	9,00	10,05	12,30		
Ø									
A									
B									
C									
D									
kg									

**FERRO
1450-1**

UD ▼			
------	--	--	--

Längenelement 1000 mm mit Drosselklappe und Tür
(ohne Einzug)



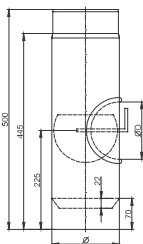
Ø	120	130	150	160	180	200	250		
kg	6,02	6,51	7,55	8,05	9,00	10,05	12,30		
Ø									
A									
B									
C									
D									
kg									



FERRO1451

UD ▼			
------	--	--	--

Längenelement 500 mm mit Drosselklappe und Tür (mit Einzug)

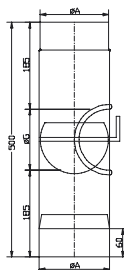


Ø	120	130	150	160	180	200	250		
D	100	130	130	130	130	145	200		
kg	3,01	3,26	3,75	4,00	4,49	4,98	6,23		
Ø									
A									
B									
C									
D									
kg									

FERRO 1451-1

UD ▼			
------	--	--	--

Längenelement 500 mm mit Drosselklappe und Tür (ohne Einzug)

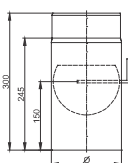


Ø	120	130	150	160	180	200	250		
D									
kg	3,01	3,26	3,75	4,00	4,49	4,98	6,23		
Ø									
A									
B									
C									
D									
kg									

FERRO1418

UD ▼			
------	--	--	--

Längenelement 300 mm mit Drosselklappe

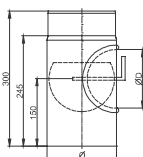


Ø	120	130	150	160	180	200	250		
D									
kg	2,00	2,18	2,55	2,73	3,11	3,50	4,52		
Ø									
A									
B									
C									
D									
kg									

FERRO1464

UD ▼			
------	--	--	--

Längenelement 300 mm mit Drosselklappe und Tür

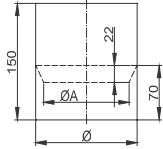


Ø	120	130	150	160	180	200	250		
D	100	130	130	130	130	145	200		
kg	1,95	2,13	2,50	2,68	3,06	3,45	4,47		
Ø									
A									
B									
C									
D									
kg									

5.1 a) Ferro - Lux Maße

FERRO1465

UD ▼			
------	--	--	--



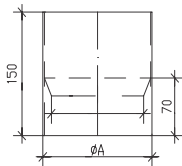
Längenelement 150 mm mit Kondensatring
(mit Einzug)



Ø	120	130	150	160	180	200	250			
A	100	110	130	140	160	108	230			
B										
C										
D										
kg	0,90	0,97	1,12	1,19	1,34	1,49	1,86			

FERRO 1465-1

UD ▼			
------	--	--	--



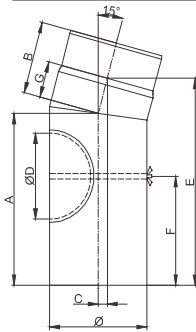
Längenelement 150 mm mit Kondensatring
(ohne Einzug)



Ø	120	130	150	160	180	200	250			
A										
B										
C										
D										
kg	0,90	0,97	1,12	1,19	1,34	1,49	1,86			

FERRO1460

UD ▼			
------	--	--	--



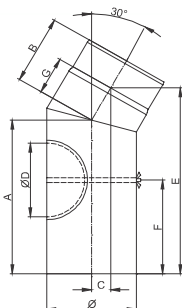
Winkel 15° mit Tür



Ø	120	130	150	160	180	200	250			
A	232	262	260	260	258	257	274			
B	108	109	110	111	112	113	117			
C	14	14	14	14	15	15	16			
D	100			130			150			
E	283	313	313	313	313	313	333			
F	150	165	165	165	165	165	175			
G	53	54	55	56	57	58	62			
H										
I										
J										
kg	2,11	2,48	2,84	3,03	3,38	3,75	4,92			

FERRO1461

UD ▼			
------	--	--	--



Winkel 30° mit Tür

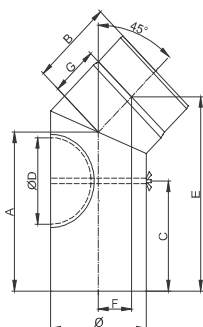


Ø	120	130	150	160	180	200	250			
A	215	243	239	237	233	229	244			
B	126	127	131	133	137	142	152			
C	31	31	33	33	35	36	39			
D	100			130			150			
E	277	306	306	306	306	305	324			
F	150	165	165	165	165	165	175			
G	71	72	76	78	82	87	97			
H										
I										
J										
kg	2,12	2,47	2,84	3,02	3,38	3,76	4,98			

**FERRO1409**

UD ▼			
------	--	--	--

Winkel 45° mit Tür

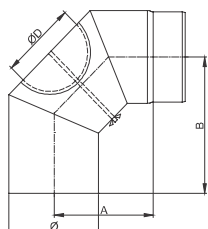


Ø	120	130	150	160	180	200	250		
A	216	243	239	237	233	229	244		
B	126	127	131	133	137	144	157		
C	49	51	54	55	58	61	68		
D	100			130			150		
E	264	294	292	292	290	290	312		
F	150	165	165	165	165	165	175		
G	71	72	76	78	82	89	102		
H									
I									
J									
kg	2,12	2,47	2,84	3,02	3,38	3,78	5,04		

FERRO1407

UD ▼			
------	--	--	--

Winkel 90° mit Tür



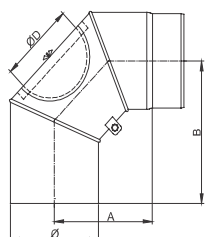
Ø	120	130	150	160	180	200	250		
A	155	160	170	175	185	195	220		
B	210	215	225	230	240	250	275		
D	100			130			150		
kg	2,32	2,52	3,02	3,27	3,82	4,39	6,01		

Ø									
A									
B									
C									
D									
kg									

FERRO1431

UD ▼			
------	--	--	--

Winkel drehbar 0-90° mit Tür



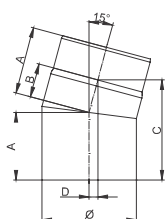
Ø	120	130	150	160	180	200	250		
A	155	160	170	175	185	195	220		
B	210	215	225	230	240	250	275		
D	100			130			150		
kg	2,32	2,52	3,02	3,27	3,82	4,39	6,01		

Ø									
A									
B									
C									
D									
kg									

FERRO1412

UD ▼			
------	--	--	--

Winkel drehbar 15° ohne Tür



Ø	120	130	150	160	180	200	250		
A	113	114	115	116	117	118	117		
B	58	59	60	61	62	63	62		
C	159	160	163	164	167	169	176		
D	14	14	14	14	15	15	16		
kg	1,34	1,46	1,70	1,83	2,08	2,33	2,89		

Ø									
A									
B									
C									
D									
kg									

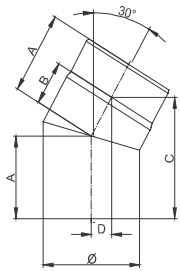
5.1 a) Ferro - Lux Maße

FERRO1411

UD ▼

--	--	--	--

Winkel 30° ohne Tür



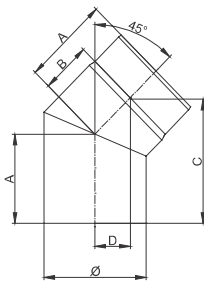
Ø	120	130	150	160	180	200	250			
A	116	118	120	122	124	127	134			
B	61	63	65	67	69	72	79			
C	169	171	176	179	184	189	201			
D	31	31	33	33	35	36	39			
kg	1,37	1,51	1,78	1,93	2,20	2,51	3,30			
Ø										
A										
B										
C										
D										
kg										

FERRO1410

UD ▼

--	--	--	--

Winkel 45° ohne Tür



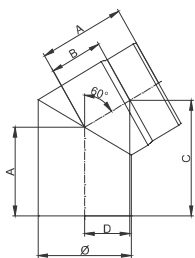
Ø	120	130	150	160	180	200	250			
A	125	127	131	133	137	142	152			
B	70	72	76	78	82	87	97			
C	174	178	185	188	195	203	220			
D	49	51	54	55	58	61	68			
kg	1,48	1,63	1,94	2,10	2,43	2,80	2,75			
Ø										
A										
B										
C										
D										
kg										

FERRO1408

UD ▼

--	--	--	--

Winkel 60° ohne Tür

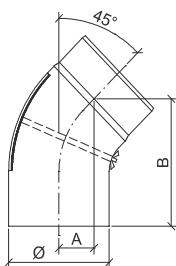


Ø	120	130	150	160	180	200	250			
A	133	135	143	146	202	218	222			
B	78	80	88	91	147	163	167			
C	175	178	187	192	200	209	231			
D	69	71	76	79	84	89	101			
kg	1,57	1,73	2,12	2,30	3,59	4,30	5,47			
Ø										
A										
B										
C										
D										
kg										

FERRO1445

--	--	--	--

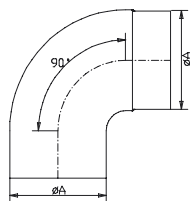
Vollformbogen 45° mit Tür



Ø	120	130	150	160	180	200	250			
D										
kg										
Ø										
A										
B										
C										
D										
kg										

**FERRO1446**

Vollformbogen 90° mit Tür

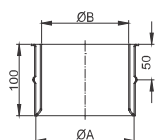


Ø	120	130	150	160	180	200	250		
kg									
Ø									
A									
B									
C									
D									
kg									

FERRO1413

UD ▼			

Wandfutter doppelt 100 mm, unlackiert

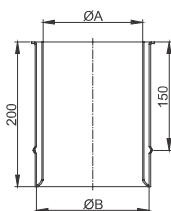


Ø	120	130	150	160	180	200	250		
A	126	136	156	166	186	206	256		
B	108	118	138	148	168	188	238		
kg	1,18	1,28	1,48	1,58	1,78	1,97	2,47		
Ø									
A									
B									
C									
D									
kg									

FERRO1414

UD ▼			

Wandfutter doppelt 200 mm, unlackiert

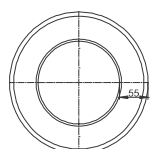
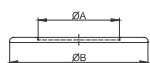


Ø	120	130	150	160	180	200	250		
A	126	136	156	166	186	206	256		
B	108	118	138	148	168	188	238		
kg	2,37	2,56	2,96	3,16	3,55	3,95	4,93		
Ø									
A									
B									
C									
D									
kg									

FERRO1422

UD ▼			

Wandrosette 55 mm



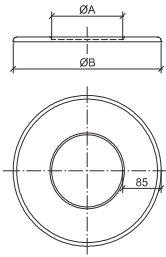
Ø	120	130	150	160	180	200	250		
A	126	136	156	166	186	206	256		
B	236	246	266	276	296	316	366		
kg	0,20	0,21	0,23	0,24	0,26	0,28	0,34		
Ø									
A									
B									
C									
D									
kg									

5.1 a) Ferro - Lux Maße

FERRO1423

UD ▼			
------	--	--	--

Wandrosette groß 85 mm

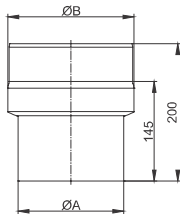


Ø	120	130	150	160	180	200	250			
A	126	136	156	166	186	206	256			
B	266	276	296	306	326	3046	396			
kg	0,25	0,35	0,45	0,55	0,65	0,75	0,85			
Ø										
A										
B										
C										
D										
kg										

FERRO1440

FERO.FE1440.0160120Ø[mm]			

Erweiterung 120 - 130 mm, unlackiert

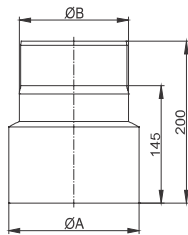


A	130	160	180	200						
B	120	150	150	180						
kg	1,29	1,60	1,78	2,01						
Ø										
A										
B										
C										
D										
kg										

FERRO1441

--	--	--	--

Reduzierung 180 - 150 mm, unlackiert

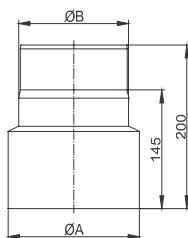


A	180									
B	150									
kg	1,78									
Ø										
A										
B										
C										
D										
kg										

FERRO1442

UD ▼			
------	--	--	--

Reduzierung 160 - 150 mm, unlackiert



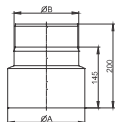
A	160									
B	150									
kg	1,60									
Ø										
A										
B										
C										
D										
kg										



FERRO1444

UD ▼

Reduzierung 200 - 180 mm, unlackiert

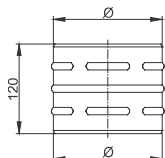


A	200									
B	180									
kg	2,01									
Ø										
A										
B										
C										
D										
kg										

FERRO1443

UD ▼

Steckverbinder, unlackiert

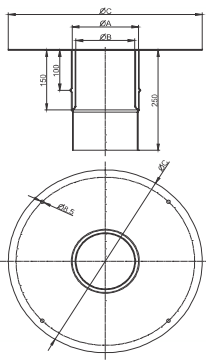


Ø	120	130	150	160	180	200	250			
kg	0,71	0,77	0,89	0,95	1,07	1,18	1,48			
Ø										
A										
B										
C										
D										
kg										

FERRO1462

UD ▼

Deckendurchführung rund



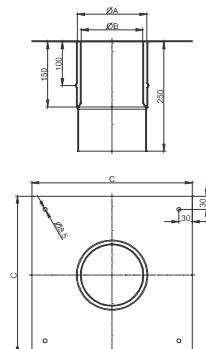
Ø	120	130	150	160	180	200	250			
A	126	136	156	166	186	206	256			
B	108	118	138	148	168	188	238			
C	426	436	456	466	486	506	556			
kg	4,43	4,70	5,25	5,52	6,06	6,61	7,97			
Ø										
A										
B										
C										
D										
kg										

FERRO1463

UD ▼

FERO.FE1463.0160120Ø[mm]

Deckendurchführung quadratisch



Ø	120	130	150	160	180	200	250			
A	126	136	156	166	186	206	256			
B	108	118	138	148	168	188	238			
C	330	340	360	370	390	410	460			
kg	3,90	4,17	4,72	4,99	5,54	6,09	7,48			
Ø										
A										
B										
C										
D										
kg										

